



Guia de Serveis Col·legials

Tot el que el Col·legi et pot oferir

Si necessites més informació de qualsevol d'ells, només cal que truquis a la Seu de Girona i te'n donarem tots els detalls.

- 👤 **Serveis identitaris**
- 📢 **Comunicació**
- 📄 **Oficina virtual**
- 📅 **Normativa i legislació**
- 🔧 **Cecam**
- 🗨️ **Assessorament i consultes**
- 👨 **Formació i reciclatge professionals**
- 🔍 **Borsa de treball**
- ❤️ **Assegurances**
- 🏠 **Espais professionals**
- 💻 **Serveis i aplicacions informàtiques**
- 📄 **Avantatges comercials**
- ⋮ **Altres serveis**

Espais professionals

- ✓ A les diferents oficines col·legials disposes d'un **DESPATX per reunir-te amb els teus clients i d'una SALA DE REUNIONS.**

La sala de reunions requereix una petició prèvia per escrit.



- ✓ EL Col·legi disposa d'un **VIVER D'EMPRESSES.**

Es va inaugurar l'any 2005 conjuntament amb l'Ajuntament de Celrà i la Universitat de Girona. Està ubicat a les instal·lacions del CECAM, a Celrà.

Les instal·lacions consten de sis despatxos de diferents superfícies, amb el mobiliari imprescindible per a la realització de l'activitat, climatització, connexió telefònica, internet, wifi i vídeo conferència, neteja, a més d'una sala de reunions comunitària i es poden utilitzar en règim de lloguer a preus de l'ordre d'una tercera part dels de mercat.



Per a més informació, pots trucar al **972 492 014**.

Serveis i aplicacions informàtiques

- ✓ AL CENTRE COL·LEGIAL D'INFORMÀTICA HI HAN INSTAL·LATS PROGRAMES QUE POTS UTILITZAR, SOL·LICITANT-HO PRÈVIAMENT:

- > **Amidaments i pressupostos, Càlcul d'estructures, Estudis de seguretat i salut, CAD, Topografia, Control de qualitat a l'obra, Llibre de l'edifici, Tractament d'imatges.**
- > **Des del Centre Col·legial d'Informàtica et podem ASSESSORAR en la compra de hardware i software, donant-te assessorament i encarregant-nos també de la compra a través del nostre proveïdor habitual.**
- > **BASE DE DADES DE PREUS DE GIRONA** Consisteix en els preus de les partides d'obra de la construcció més habituals, estructurats en preus d'Edificació, preus d'Urbanització, partides compostes d'edificació, i preus de Seguretat i Salut.
- > **IECATASTRO** és una aplicació que extreu les dades del cadastre en l'àmbit nacional i permet veure, diferenciats per

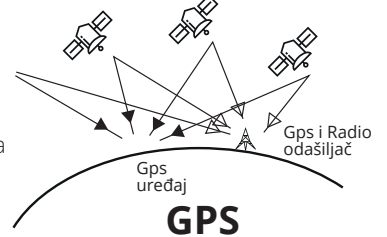
colors, l'antiguitat dels edificis de tal manera que podem saber aquells que han de passar l'informe d'avaluació.

- > **PROGRAMA APARTOT** permet portar el control de qualitat a les obres i una comptabilitat amb els mínims exigibles per la normativa comptable. Accessible des de qualsevol dispositiu amb connexió a internet.

- > **COORDENADES GEOREFERENCIADAES** A l'apartat d'eines i utilitats, que es troba dins l'àrea de col·legiats, podràs descarregar-te-la.

Facilita la creació d'arxius GML per al cadastre. Requereix AutoCAD o similar, i està dissenyada perquè funcioni en totes les versions que carregui el format VLX i DES.

Està pensada sobretot per les segregacions de parcel·les petites a partir d'una de gran, descarregada del web del cadastre així com per als edificis.



Biblioteca i centre de documentació



- ✓ El Col·legi té signat un conveni de col·laboració amb la Universitat de Girona pel que els col·legiats podeu utilitzar **ELS SERVEIS DE BIBLIOTECA DE L'ESCOLA POLITÈCNICA.**

- ✓ Disposem, per a consulta i en servei de préstec, del **BOLETÍN ECONÓMICO DE LA CONSTRUCCIÓN**, amb preus de mà d'obra o materials de construcció.



- ✓ **SI VOLS ADQUIRIR** algun llibre determinat, des del Col·legi ens podem encarregar de fer la comanda i que puguis gaudir, si és el cas, dels descomptes que ens faci el proveïdor.

Avantatges comercials

- ✓ En l'apartat àrea col·legiats/Serveis al col·legiat, podràs trobar els convenis que tenim signats amb avantatges per als col·legiats.

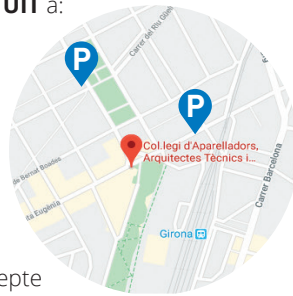
- ✓ També has de tenir en compte que si ets mutualista de Premaat i/o Musaat, a través dels seus respectius web's, podràs veure els seus propis avantatges.

Altres serveis

- ✓ Si vens a la Seu de Girona a realitzar alguna gestió, **DISPOSES D'UNA HORA DE PÀRQUING GRATUÏT** a:

- > Pàrquing Güell-Devesa, a la plaça Miquel de Palol, 8
- > Pàrquing Central Marquina, al c/ Santa Eugènia, 11

Demana els vals de bonificació a la persona del departament on facis la gestió.



- ✓ Cada vegada pren més força el concepte **CERTIFICACIÓ PROFESSIONAL.**

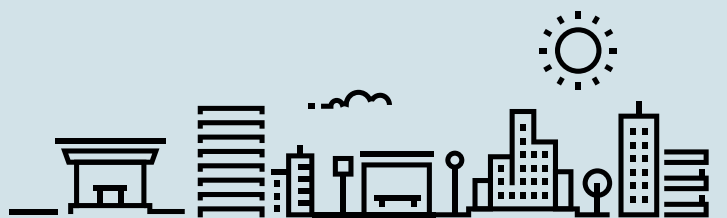
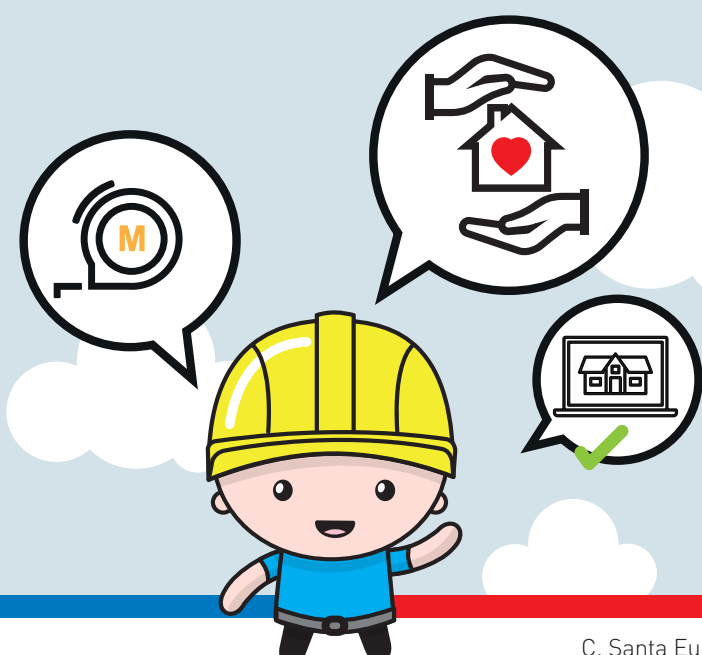
La iniciativa dels Col·legis d'Aparelladors de Barcelona i Madrid, que van crear l'Agència de **Certificació Professional**, ha continuat amb l'adhesió d'altres col·legis, entre ells el de Girona.

De moment, **certifica cinc perfils:** director d'execució de l'obra, auditor energètic, coordinador de seguretat i salut, consultor tècnic en edificació i Bim manager, i ho fa en **quatre categories:** professional, advanced, expert i excellence.

El conveni permet obtenir descomptes en les tarifes de certificació i la possibilitat de poder fer els exàmens a la nostra Seu de Girona.

- ✓ Com a col·legiat disposes d'un servei, a preus avantatjosos, **DE LLOGUER D'APARELLS DE MESURA:**

- 5** Estacions totals repartides en les nostres seus de Celrà, Lloret, Vilamalla i Olot.
- 1** Estació total Trimble 5600, robotitzada.
- 1** equip de 3 sondes termòmetre per a l'estudi d'humitats de condensació.
- 1** Escleròmetre.
- 1** Roda per mesurar distàncies.
- 1** Gps Trimble R-2.
- 2** Taquímetres.
- 1** nivell automàtic.
- 1** nivell làser.
- 1** distànciòmetre portàtil.





T'atendrem personalment a les oficines col·legials

Seu de Girona

c. Santa Eugènia, 19 -17005 Girona
972 211 854

De dilluns a divendres, de 9 a 15 h.
Els dimarts també de 16 a 19 h.

visats@aparellador.cat
comptabilitat@aparellador.cat
assegurances@aparellador.cat
colegiacions@aparellador.cat
cci@aparellador.cat
gerencia@aparellador.cat

Oficina de Celrà

Polígon industrial c. Pirineus -
c. Falgueres, s/n
17460 Celrà
972 492 014 – 972 493 037

De dilluns a dijous de 8 a 13,30
i de 15 a 16,30 h.
Els divendres de 8 a 13 h.

celra@aparellador.cat
cap.visats@aparellador.cat

Oficina de Figueres

c. Alemanya, 18 - Edifici Gran Firal
972 526 139
17600 Figueres

Dilluns i dimecres de 10 a 14
i de 15 a 17 h.

figueres@aparellador.cat

Oficina de Lloret

Ctra. Antiga de Vidreres,
sector Ind. Q Nau D-18 -
17310 Lloret de Mar
972 371 223

Dilluns i dimecres de 10 a 14
i de 15 a 17 h.

lloret@aparellador.cat

Oficina de Palamós

Pagès Ortiz, 55
17230 Palamós
972 315 665

Dimarts i dijous de 10 a 14
i de 15 a 17 h.

palamos@aparellador.cat

Oficina d'Olot

Polígon ind. Pla de baix,
av. Europa, 36
17800 Olot
972 260 071

Dimarts i dijous de 10 a 14
i de 15 a 17 h.

olot@aparellador.cat



Serveis identitaris

- ✓ **EL CARNET COL·LEGIAL**, que t'acreditarà com a col·legiat del Col·legi de Girona.



- ✓ **ADREÇA D'E-MAIL SOTA EL DOMINI DE LA PROFESSIONI:**

aparellador.cat, aparelladora.cat i també .org **té una bústia de 6 GB**, admet arxius de fins a 50 MB i la interfície del correu web està adaptada als telèfons mòbils.



Comunicació

- ✓ **BUTLLETÍ ELECTRÒNIC** es trameta cada quinze dies. Recull les informacions i novetats d'interès per a la professió així com les activitats col·legials previstes.

- ✓ **BUTLLETÍ EN PAPER** Es trameta 1 cop al mes i és un resum dels temes més importants.

- ✓ **El nostre web WWW.APARELLADOR.CAT** és una oficina més, a través de la qual tens accés a tots els serveis.

- ✓ **FACEBOOK i TWITTER** Segueix l'actualitat a aparelladorsgirona i aparelladorsgi.

- ✓ **PUBLICACIONS PRÒPIES**
Revista La Punxa. Amb un centenar de pàgines i una tirada de 1.500 exemplars s'editen dos números anuals amb una temàtica relacionada amb la professió i/o l'edificació.

- ✓ **PUBLICACIONS DE LA PROFESSIONI**
Fundació MUSAAT. La Fundació de l'asseguradora MUSAAT va publicant de forma continuada publicacions per fomentar la prevenció d'accidents, la innovació i la qualitat a l'edificació que es poden descarregar des del seu web.



Oficina virtual

- ✓ **POTS REGISTRAR O VISAR ELS TEUS ENCÀRRECS PROFESSIONALS** Les 24 hores dels 365 dies de l'any, a través de l'Oficina Virtual. Al Centre Col·legial d'Informàtica et tramitaran l'alta i et donaran l'usuari i la contrasenya.

- ✓ També es pot accedir a la fitxa col·legial, on **actualitzar algunes dades personals**; donar-se d'**alta a l'aplicació de "cercador de tècnic"**, o al **SALAT**; la consulta de cèdules d'habitabilitat, el generador d'**Informes ITE**, per redactar ITE's; donar-te d'alta a l'aplicació de **IEcatastro**, i utilitzar-la.



Normativa i legislació

- ✓ Pots obtenir **TOTA LA NORMATIVA OBLIGATÒRIA** per a un projecte. A l'àrea de col·legiats del web (restringida) i dins de l'àrea tècnica, trobaràs un document editable (en word i en programari lliure) per adjuntar als projectes, editant-lo en funció del projecte a realitzar.

- ✓ Pots **CONSULTAR LES NORMES UNE** accedint a l'àrea tècnica, normes UNE on hi ha un accés a la normativa AENOR.

- ✓ **POTS REBRE AVISOS PUNTUALS** per correu electrònic sobre les darreres disposicions oficials, d'interès pel col·lectiu, publicades als Diaris oficials (BOE, DOGC i BOPG) i l'enllaç al text complet. Si hi estàs interessat, cal que et donis d'alta al **Servei d'Alerta de Legislació d'Arquitectura Tècnica (SALAT)** des de l'oficina virtual, a través de la fitxa personal de col·legiat, apartat "dades personals/contacte".



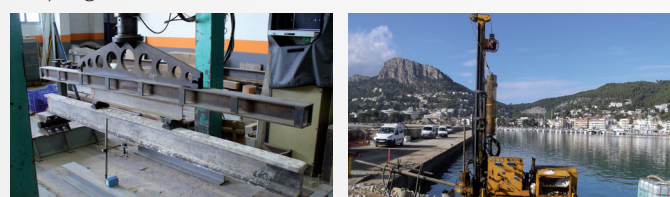
cecama
CENTRE D'ESTUDIS DE LA CONSTRUCCIÓ
I ANÀLISI DE MATERIALS SLU

- ✓ El Col·legi disposa d'una eina de consulta i assessorament per al **CONTROL DE QUALITAT**.

- ✓ Els aparelladors el van crear l'any 1976 per donar resposta a les necessitats de control de qualitat. Ha anat evolucionant i creixent abastant d'altres camps diferents dels de la construcció.

- ✓ En trobaràs tota la informació a **www.cecama.com** o al 972 492 014

- ✓ El CECAM es troba a Celrà, al c. Pirineus cantonada c. Falgueres del polígon industrial.



Assessorament i consultes

- ✓ Tots els col·legiats i col·legiades podeu fer consultes orals de caire jurídic, fiscal i laboral a través de diversos assessors externs.

- ✓ A banda de l'atenció a través dels seus respectius despatxos professionals, els assessors jurídic us poden atendre de forma presencial, una vegada al mes, a la Seu de la Punxa i al CECAM de Celrà, prèvia concertació d'hora. Les dates apareixen en el calendari del web.

- ✓ Les consultes de caire tècnic i visats relatives a l'exercici professional, seran resoltes a través del telèfon 972 49 30 37 on us atendran la cap de visats i/o la responsable del gabinet tècnic.

Edificació / Obra civil / Geotècnica i geologia / Medi ambient / Agroalimentària / Entitat ambiental de control



Formació i reciclatge professionals

- ✓ **AVANTATGES DE FORMAR-TE I RECICLAR-TE A TRAVÉS DEL COL·LEGI**

Les Juntes de Govern han entès sempre com a prioritar el reciclatge i formació professionals i per afavorir-lo, cada any fixa el percentatge de bonificació que s'aplicarà sobre el preu de la matrícula.

Pots fer la inscripció a través del web **www.aparellador.cat** o trucant a qualsevol de les oficines col·legials.

Cada any s'elabora un complet programa de formació amb sessions informatives, cursos instrumentals, cursos temàtics i jornades tècniques i s'ofereix formació en línia a través de diverses plataformes.



Borsa de treball

- ✓ A través del web del Col·legi, els usuaris i ciutadans poden cercar un tècnic.

- ✓ L'aplicació **CERCADOR DE TÈCNIC** permet discriminar per tipus d'encàrrec i comarca. Una vegada introduïdes aquestes dades el sistema fa una cerca d'entre totes les persones donades d'alta de forma totalment aleatòria.

- ✓ Per donar-te d'alta, cal fer-ho a través de l'apartat de "fitxa col·legial" que trobaràs a l'oficina virtual.

- ✓ En el web del Col·legi, el ciutadà pot consultar el **LLISTAT DE CERTIFICADORS ENERGÈTICS** i, des de l'ICAEN també hi ha un enllaç a la llista dels diferents col·legis professionals.

- ✓ A través del web, a l'apartat serveis al ciutadà i empreses, trobaràs l'opció **BORSA DE TREBALL** on podràs consultar totes les ofertes de feina que han arribat al Col·legi.



Assegurances

- ✓ **A través de Serveis La Punxa, et podem oferir qualsevol tipus d'assegurança, mitjançant les mútues de la professió MUSAAT i PREMAAT:**



Responsabilitat civil professional

Previsió

Assegurances específiques del sector de la construcció:

- > Assegurança desenal del promotor
- > Assegurança tot risc construcció
- > Assegurança responsabilitat civil promotor/constructor
- > Multirisca de la llar o despatx
- > Responsabilitat civil per taxador

Altres:

- > Assistència sanitària
- > Vehicles
- > Assegurança de vida
- > Llar, embarcacions, caça,...

Per ser col·legiat tens una assegurança d'accidents gratuïta que, si vols, pots ampliar amb unes primes molt competitives. Les cobertures són: mort per accident, mort per accident de circulació, invalidesa permanent total i per accidents de circulació o infart de miocardi o cerebral.

Pots ampliar les cobertures:

- > Fins a 50.000 euros
- > Fins a 75.000 euros
- > Fins a 100.000 euros