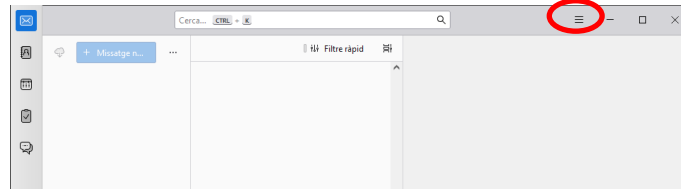


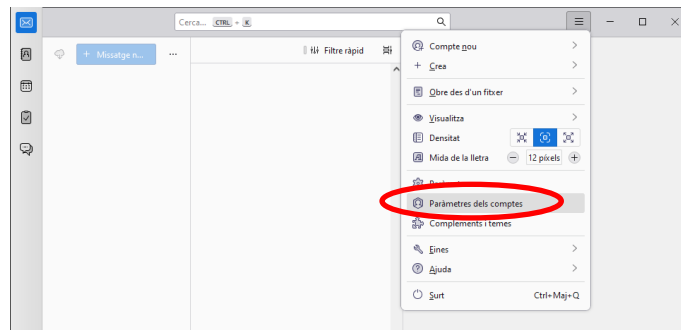
MOZILLA THUNDERBIRD

Per configurar la bústia de correu electrònic del Col·legi, per a **Mozilla Thunderbird**, cal que seguïu el següents passos:

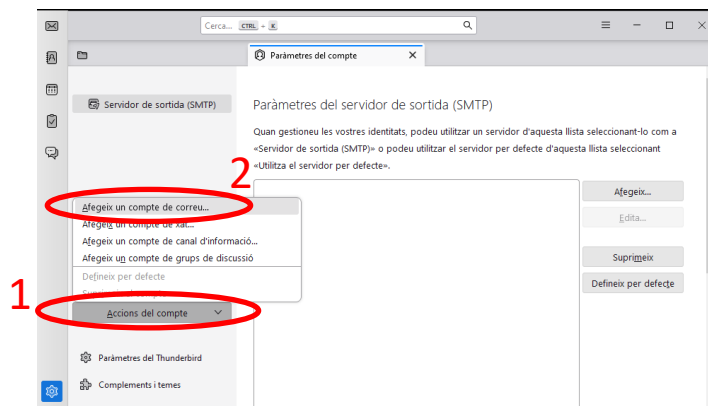
1. Clicar la icona ☰ per mostrar la llista d'opcions



2. Seleccionar l'opció **Paràmetres dels comptes**



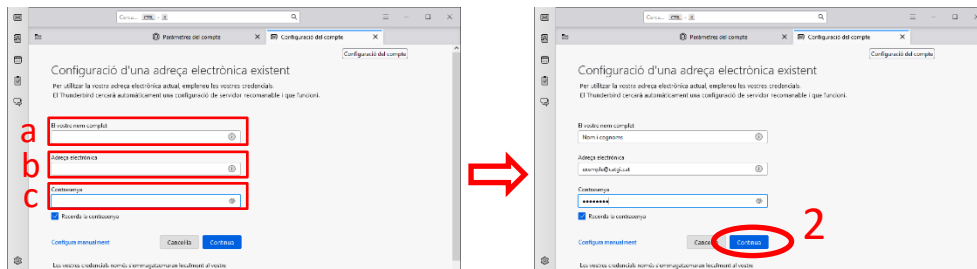
3. A la següent finestra, obrir la llista de **Accions del compte** (1) i seleccionar l'opció **Afegeix un compte de correu...** (2)



4. De la finestra que s'obrirà, cal que ompli els següents camps:

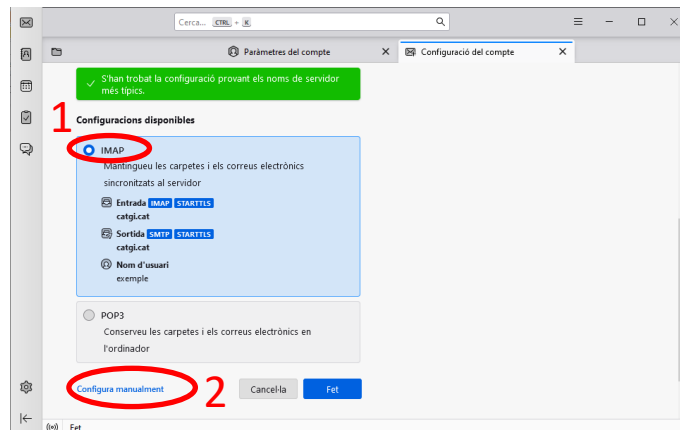
- a) El vostre nom complert: **Nom que visualitzaran els destinataris dels nostres missatges**
- b) Adreça electrònica: **L'adreça de correu electrònic**
- c) Contrasenya: **La contrasenya**

i després prémer **Continua (2)**



5. Fixeu-vos que per defecte, el programa haurà seleccionat el protocol **IMAP (1)**, que és el que us recomanem. Si voleu configurar la bústia mitjançant POP3, canvieu la selecció en aquesta finestra.

Sigui quin sigui el protocol, cal prémer el botó **Configura manualment (2)**



6. De la següent finestra, caldrà comprovar/canviar els valors dels camps pels següents:

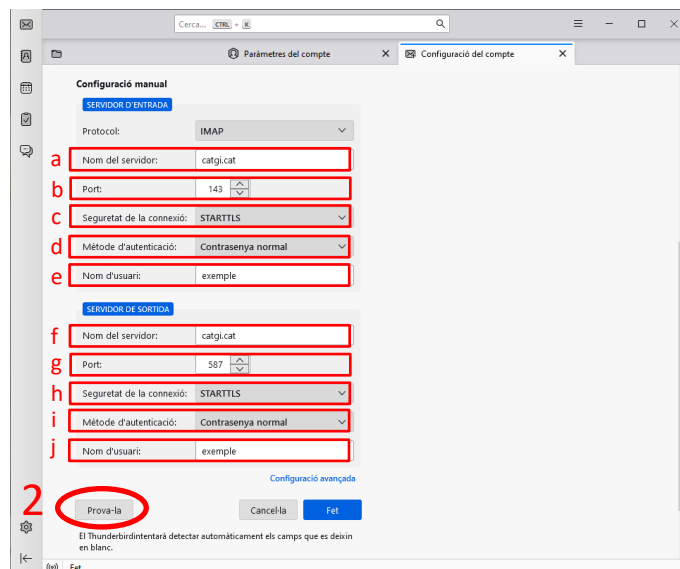
Servidor d'entrada:

- a) Nom del servidor: **imap.serviciodecorreo.es**
(**pop.serviciodecorreo.es**, si ho feu mitjançant el protocol POP3)
- b) Port: **993**
(**995**, si ho feu mitjançant el protocol POP3)
- c) Seguretat de la connexió: **SSL/TLS**
- d) Mètode d'autenticació: **Contrasenya normal**
- e) Nom d'usuari: **l'adreça de correu electrònic**

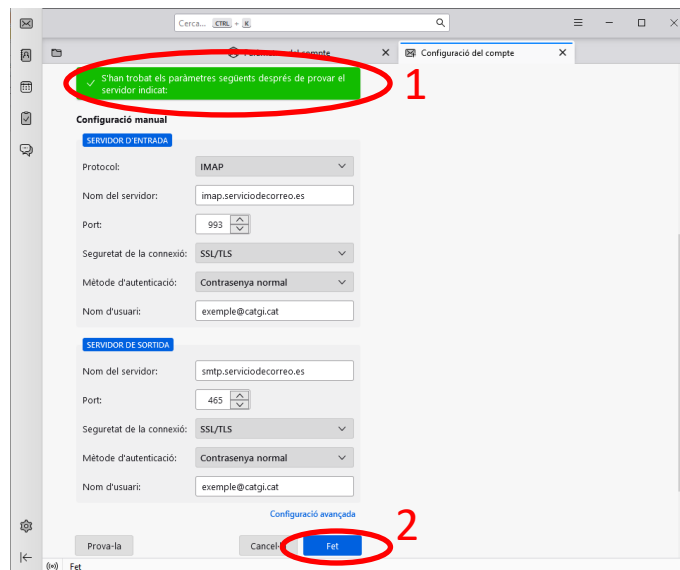
Servidor de sortida:

- f) Nom del servidor: **smtp.serviciodecorreo.es**
- g) Port: **465**
- h) Seguretat de la connexió: **SSL/TLS**
- i) Mètode d'autenticació: **Contrasenya normal**
- j) Nom d'usuari: **l'adreça de correu electrònic**

Un cop canviats/comprovats aquests paràmetres, prémer el botó **Provar-la (2)**



7. Si heu introduït tots els paràmetres correctament, es mostrarà un missatge conforme tot ha anat correctament (1), i després cal prémer el botó Fet (2)



8. Finalment, prémer **Finalitza** per acabar.

