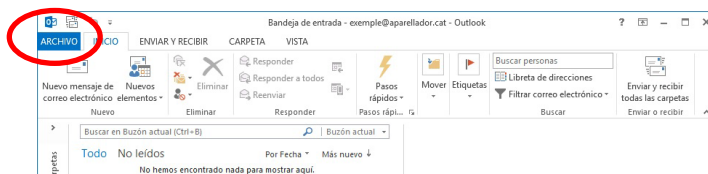


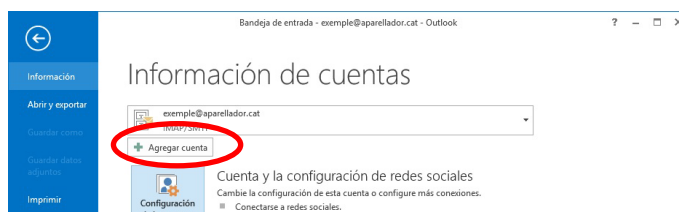
MICROSOFT OUTLOOK 2010/2013

Per configurar la bústia de correu electrònic del Col·legi, per a **Microsoft Office Outlook 2010/2013**, cal que seguiri el següents passos:

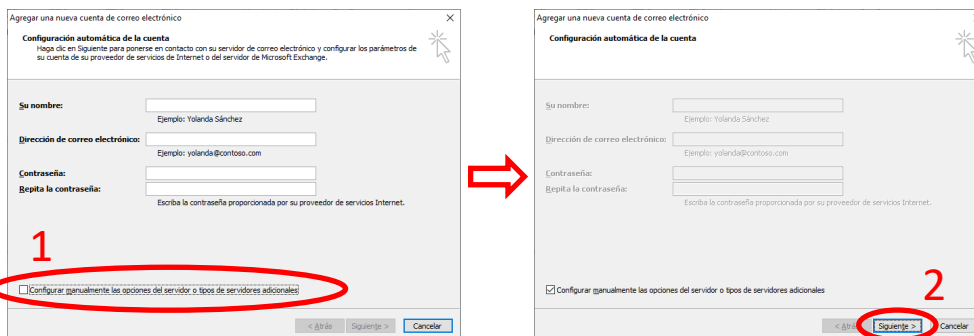
1. Obrir el menú **Archivo**



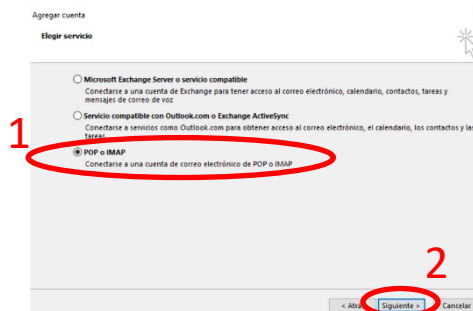
2. Fer un clic a **Agregar cuenta**



3. De la finestra que s'obrirà, habilitar la casella **Configurar manualmente las opciones del servidor o tipos de servidores adicionales (1)** sense omplir cap dels altres camps que es demanen i després prémer **Siguiente (2)**



4. A la següent finestra, cal escollir **POP o IMAP (1)** i després prémer **Siguiente (2)**



5. A la següent finestra, primer cal obrir la llista **Tipo de cuenta (1)** i escollir **IMAP**, que és el protocol que us recomanem. Si voleu configurar-lo mitjançant el protocol POP3, seleccioneu POP.

The image shows two screenshots of the 'Configuración de correo electrónico de Internet' window. The left screenshot shows the 'Tipo de cuenta' dropdown menu with 'POP3' selected and circled in red. The right screenshot shows the same menu with 'IMAP' selected and circled in red. A red arrow points from the left screenshot to the right screenshot.

I després cal omplir la resta de camps amb les següents dades:

Su nombre: Nom que visualitzaran els destinataris dels nostres missatges

Dirección de correo electrónico: L'adreça de correu electrònic

Servidor de correo entrante: **imap.serviciodecorreo.es**

(pop.serviciodecorreo.es, qui hagi escollit el protocol POP3)

Servidor de correo saliente: **smtp.serviciodecorreo.es**

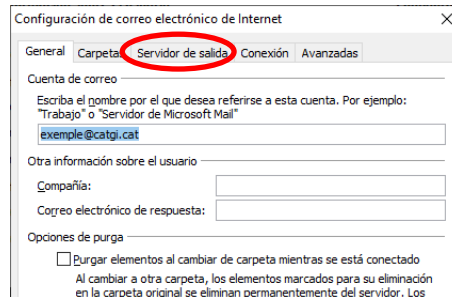
Nombre de usuario: L'adreça de correu electrònic

Contraseña: Contrasenya

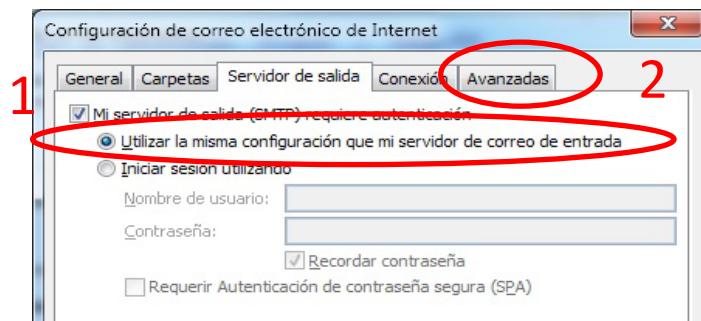
6. Una vegada omplert tots els camps, fer un clic al botó **Más configuraciones...**

The image shows a screenshot of the 'Cambiar cuenta de correo electrónico' window. The 'Tipo de cuenta' dropdown menu is set to 'IMAP'. The 'Servidor de correo entrante' is 'imap.serviciodecorreo.es' and the 'Servidor de correo saliente (SMTP)' is 'smtp.serviciodecorreo.es'. The 'Nombre de usuario' is 'exemple@catgi.cat' and the 'Contraseña' is masked with asterisks. The 'Más configuraciones...' button is circled in red.

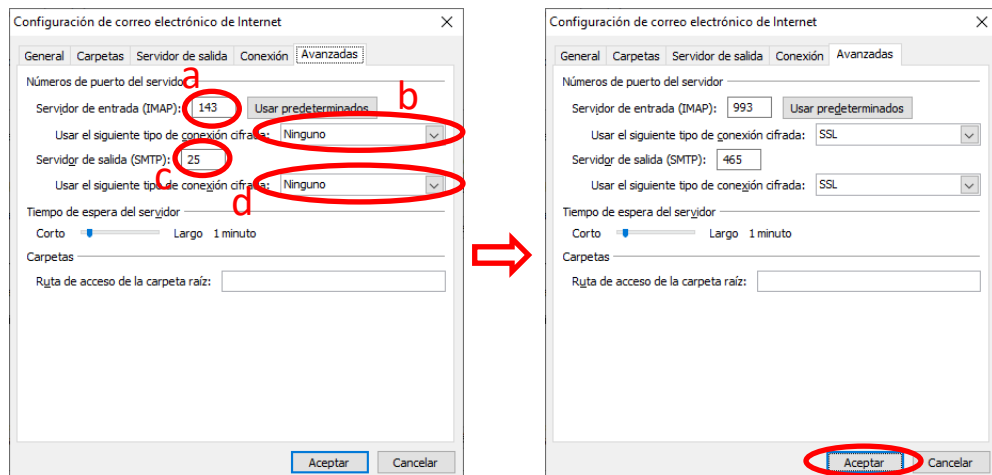
7. De la nova finestra que s'obrirà, seleccionar la pestanya **Servidor de salida**



8. Marcar la casella, si no ho està ja, **Utilizar la misma configuración que mi servidor de correo de entrada** (1) i després fer un clic a la pestanya **Avanzadas** (2)



9. D'aquesta pestanya, canviar els següents paràmetres i després prémer **Aceptar**



- a) Servidor de entrada (IMAP): **993**
(995, qui hagi escollit el protocol POP3)
- b) Usar el siguiente tipo de conexión cifrada: **SSL**
- c) Servidor de salida (SMTP): **465**
- d) Usar el siguiente tipo de conexión cifrada: **SSL**

10. Prémer el botó **Provar configuració de la cuenta...**

Agregar una nueva cuenta de correo electrónico

Configuración de correo electrónico de Internet
Estos valores son necesarios para que la cuenta de correo electrónico funcione.

Información sobre el usuario
Su nombre:
Dirección de correo electrónico:

Información del servidor
Tipo de cuenta:

Configuración de la cuenta de prueba
Después de rellenar la información de esta pantalla, le recomendamos que pruebe su cuenta haciendo clic en el botón. (Requiere conexión de red.)

11. Si hem configurat correctament la bústia, ens mostrarà una finestra indicant que la prova del servidors d'entrada i sortida han anat correctament (1), i premerem **Cerrar** (2)

Configuración de la cuenta de prueba

Pruebas completadas correctamente. Haga clic en Cerrar para continuar.

1

Tareas	Errores	Estado
✓ Iniciar sesión en el servidor de correo entrante...		Completado
✓ Enviar mensaje de correo electrónico de prueba...		Completado

12. Prémer el botó **Siguiente**

Agregar una nueva cuenta de correo electrónico

Configuración de correo electrónico de Internet
Estos valores son necesarios para que la cuenta de correo electrónico funcione.

Información sobre el usuario
Su nombre:
Dirección de correo electrónico:

Información del servidor
Tipo de cuenta:
Servidor de correo entrante:
Servidor de correo saliente (SMTP):

Información de inicio de sesión
Nombre de usuario:
Contraseña:
 Recordar contraseña

Requiere inicio de sesión utilizando Autenticación de contraseña segura (SPA)

13. I finalment, prémer el botó **Finalizar**

Agregar una nueva cuenta de correo electrónico

¡Felicidades!
Ha escrito correctamente toda la información necesaria para configurar la cuenta.
Para cerrar el asistente, haga clic en Finalizar.