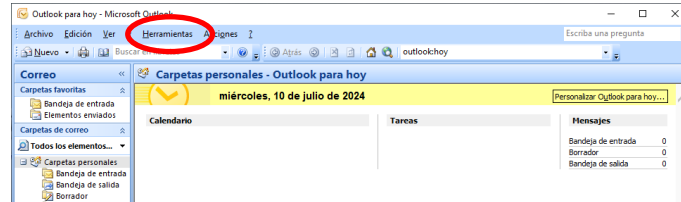


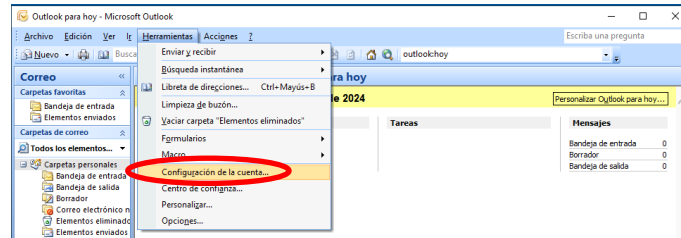
MICROSOFT OUTLOOK 2007

Per configurar la bústia de correu electrònic del Col·legi, per a **Microsoft Office Outlook 2007**, cal que seguiu el següents passos:

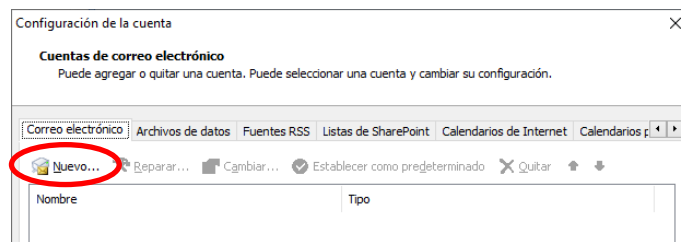
1. Obrir el menú **Herramientas**



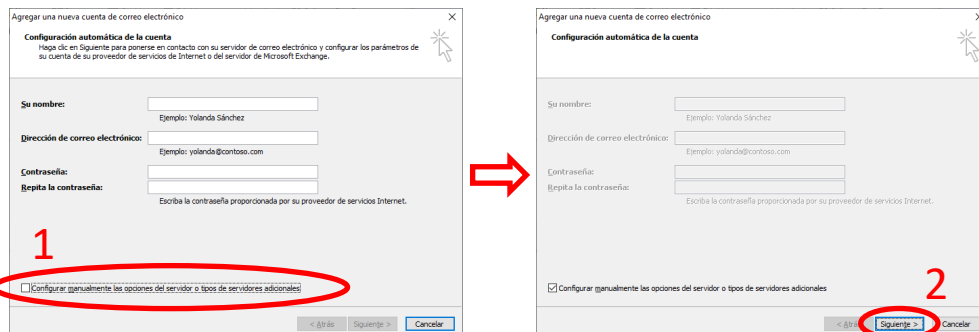
2. Clicar l'opció **Configuración de la cuenta...**



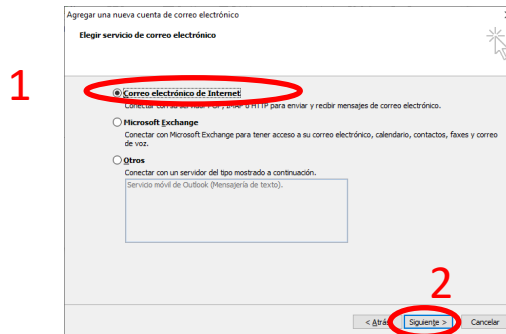
3. A la següent finestra, fer un clic al botó **Nuevo...**



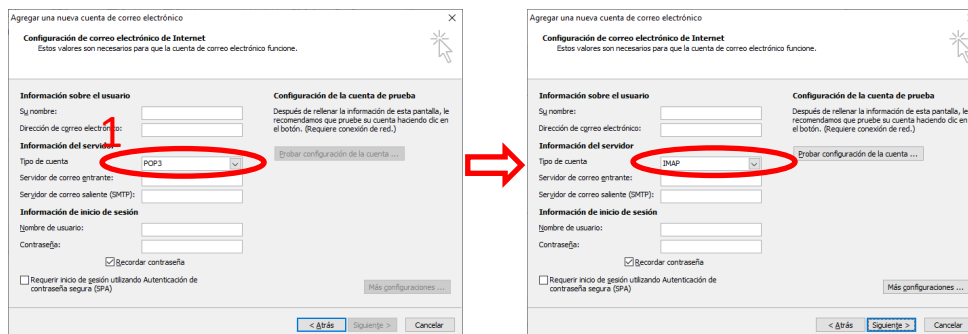
4. De la finestra que s'obrirà, habilitar la casella **Configurar manualmente las opciones del servidor o tipos de servidores adicionales (1)** sense omplir cap dels altres camps que es demanen i després prémer **Siguiente (2)**



5. A la següent finestra, cal escollir **Correo electrónico de Internet (1)** i després prémer **Siguiente (2)**



6. A la següent finestra, primer cal obrir la llista **Tipo de cuenta (1)** i escollir **IMAP**, que és el protocol que us recomanem. Si voleu configurar-lo mitjançant el protocol POP3, seleccioneu POP.



I després omplir la resta de camps:

Su nombre: Nom que visualitzaran els destinataris dels nostres missatges

Dirección de correo electrónico: L'adreça de correu electrònic

Servidor de correo entrante: `imap.serviciodecorreo.es`

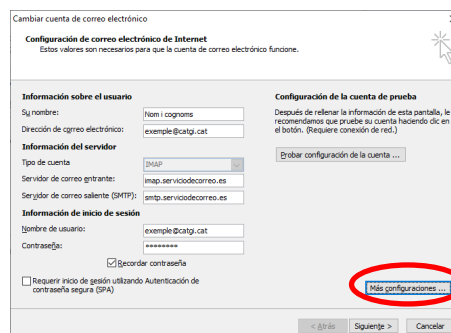
(`pop.serviciodecorreo.es`, qui hagi escollit el protocol POP3)

Servidor de correo saliente: `smtp.serviciodecorreo.es`

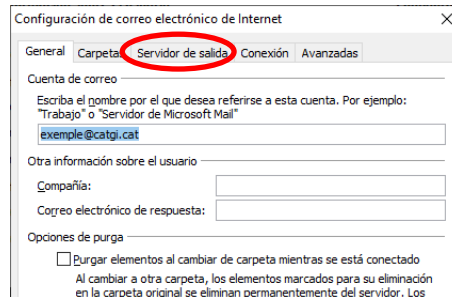
Nombre de usuario: L'adreça de correu electrònic

Contraseña: Contrasenya

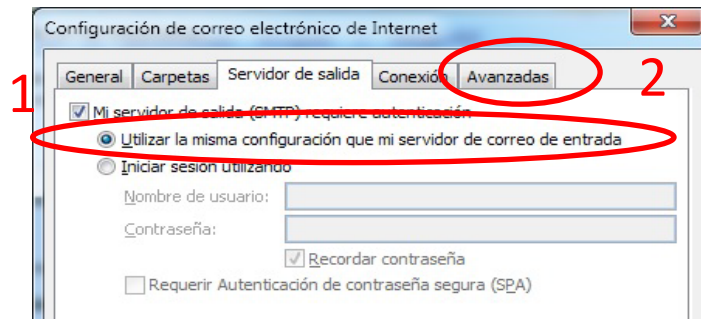
7. Una vegada omplert tots els camps, fer un clic al botó **Más configuraciones...**



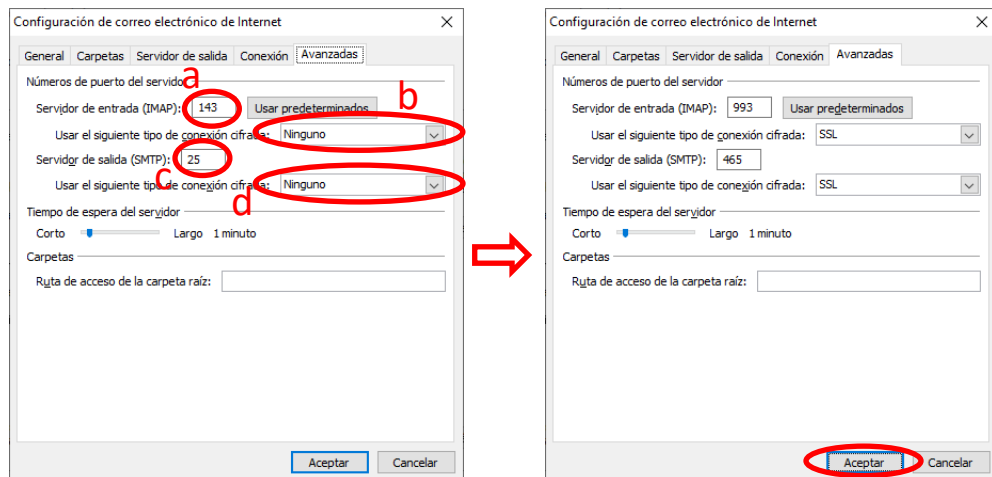
8. De la nova finestra que s'obrirà, seleccionar la pestanya **Servidor de salida**



9. Marcar la casella, si no ho està ja, **Utilizar la misma configuración que mi servidor de correo de entrada (1)** i després fer un clic a la pestanya **Avanzadas (2)**

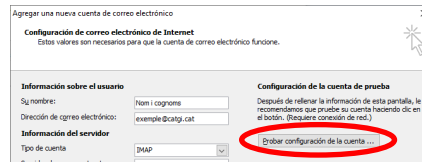


10. D'aquesta pestanya, canviar els següents paràmetres i després prémer **Aceptar**

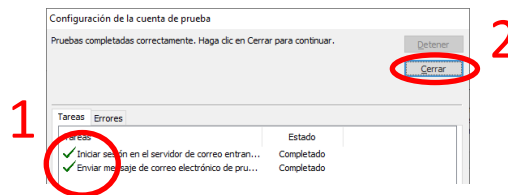


- a) Servidor de entrada (IMAP): **993**
(995, qui hagi escollit el protocol POP3)
- b) Usar el siguiente tipo de conexión cifrada: **SSL**
- c) Servidor de salida (SMTP): **465**
- d) Usar el siguiente tipo de conexión cifrada: **SSL**

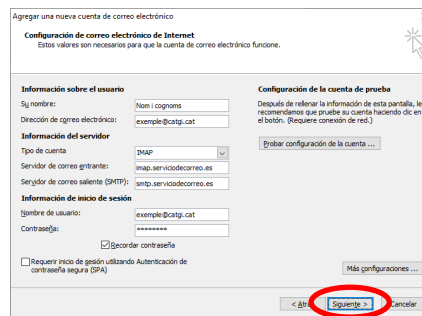
11. Prémer el botó **Provar configuració de la cuenta...**



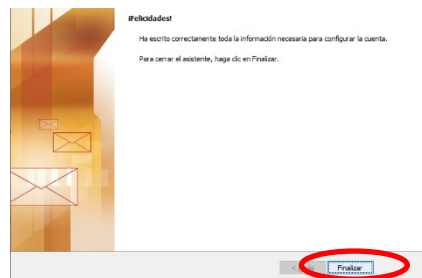
12. Si hem configurat correctament la bústia, ens mostrarà una finestra indicant que la prova del servidors d'entrada i sortida han anat correctament (1), i després prémer **Cerrar** (2)



13. Prémer el botó **Siguiente**



14. Prémer el botó **Finalizar**



15. I finalment prémer el botó **Cerrar** per acabar la configuració.

